

**AG03**  
P R O



**PROMED**  
MEDICAL COMPANY

## LE MÉLANGE PARFAIT DE TECHNOLOGIE, DE DESIGN ET DE FIABILITÉ

Le fauteuil **AG03 PRO** n'est pas seulement beau à regarder, il est aussi confortable et pratique. Il accueille le patient avec un design anatomique qui s'adapte parfaitement à sa conformation physique. De plus, il assure une hygiène maximale et une posture correcte pour l'équipe médicale, en garantissant une relaxation totale dans le cadre de l'activité quotidienne.

## DESIGN, ERGONOMIE ET CONFORT

Avec l'**AG03 PRO**, le design, l'ergonomie et le confort trouvent une combinaison idéale en mesure de valoriser au maximum le travail du dentiste. Le fauteuil du patient est profilé de manière à faciliter les mouvements du dentiste, en assurant le maintien parfait du patient. Le soutien lombaire et le basculement du dossier assurent une posture confortable pour le patient et une position de travail correcte pour les opérateurs.

L'épaisseur particulièrement réduite et profilée du dossier facilite l'activité du dentiste, qui peut ainsi travailler confortablement sans obstacles, même lorsque le fauteuil est abaissé.

Équipé d'une sécurité anti-écrasement au niveau du dossier et de la base.



## TOUJOURS BIEN POSITIONNÉ

Un patient détendu vous aide à travailler au mieux. L'appui-tête à double articulation permet une position confortable et sans compression, quelle que soit l'inclinaison du dossier ou les caractéristiques anatomiques du patient. La conformation du dossier, associée à l'appui-tête à double articulation, garantit une position correcte même pour les patients de petite taille ou les enfants.

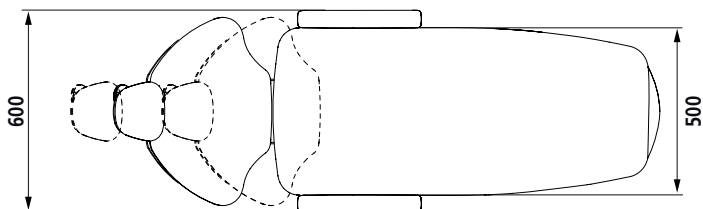
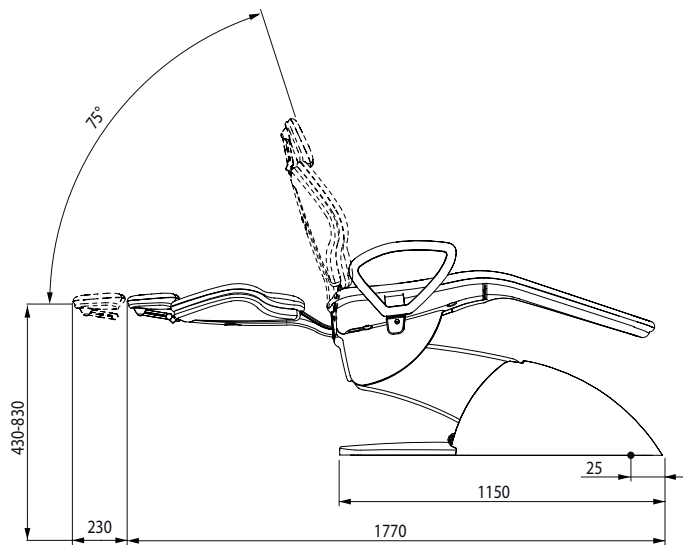


À PARTIR DE  
**4.560 €**

Promotion valable jusqu'au 30/01/2024  
Les prix s'entendent TTC applicables en France.  
Transport et montage exclus.

## AG03 PRO

- Mouvements électromécaniques de levage, d'abaissement et de basculement ;
- Inclinaison compensée du dossier, jusqu'à la position horizontale ;
- Dossier anatomique, enveloppant et mince pour une fonctionnalité maximale dans le traitement pour le dentiste ;
- Appui-tête anatomique multiarticulé pour une posture confortable du patient et une visibilité parfaite pendant le traitement ;
- Rembourrage enveloppant de haute qualité et revêtement sans couture ;
- Boîte à outils intégrée ;
- Symétrie totale pour les professionnels droitiers ou gauchers ;
- Couleur Total Blanc RAL 9010 ;
- Commande à palette sur la base pour des mouvements rapides et efficaces de l'assise sans l'utilisation des mains ;
- Butées de sécurité sur le dossier et sur le bras à pantographe ;
- Retour au programme automatique position « Zéro » ;
- Possibilité de programmer 3 positions de travail différentes ;
- Accoudoir gauche fixe (OPTION) ;
- Accoudoir droit rabattable pour améliorer l'accessibilité du fauteuil et assurer un appui naturel aux bras, ce qui permet une position détendue pendant le traitement (OPTION) ;

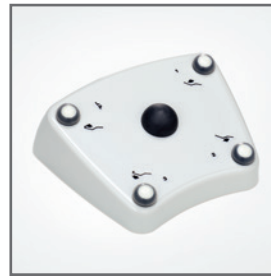


# PROMED

M E D I C A L C O M P A N Y

Promed srl - Via Rossini, 26  
40055 Villanova di Castenaso (BO), Italy  
Tel. +39.051.780465 - www.promeditaly.it

MADE IN ITALY



### Commande à pédale (STANDARD)

Permet d'activer les mouvements du fauteuil, les programmes de travail et la remise à zéro.



### Accoudoir gauche fixe (OPTION)

### Accoudoir droit rabattable (OPTION)



### Kit de stabilité (OPTION)



### Support de lampe (OPTION)



### Bras porte-plateau (OPTION)

#### CARACTÉRISTIQUES TECHNIQUES

Hauteur maximale	mm	830
Hauteur minimale	mm	430
Angle d'inclinaison du dossier	°	-10/+70
Largeur	mm	540
Longueur (sans appui-tête)	mm	1580
Longueur (avec appui-tête)	mm	1950
Poids brut	Kg	141
Poids net	Kg	118
Capacité de levage maximale (patient + unité)	Kg	230
Classification		I
Type		B